

CALLE DOLMEN DE TELLA

AV. DE LOS CAÑONES DE ZARAGOZA

AV. CANAL DE IZAS

CALLE DOLMEN DE TELLA

AV. DE LOS CAÑONES DE ZARAGOZA

AV. CANAL DE IZAS

CALLE DOLMEN DE TELLA

AV. DE LOS CAÑONES DE ZARAGOZA

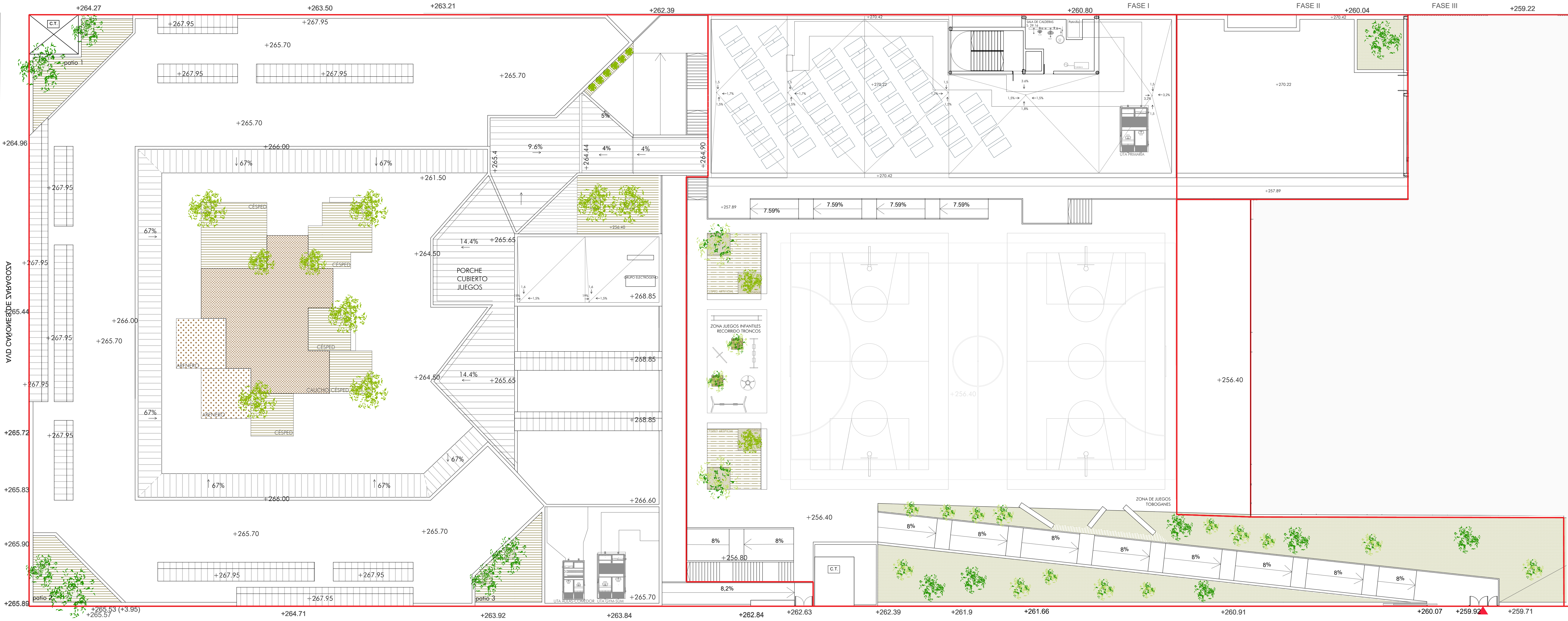


AV. CANAL DE IZAS

CALLE DOLMEN DE TELLA

C/DOLMEN TELLA

AV. DE LOS CAÑONES DE ZARAGOZA



CANAL DE IZAS

AV. CANAL DE IZAS

CALLE DOLMEN DE TELLA

C/DOLMEN TELLA

+264.27 +263.50 +263.21 +262.39

+260.80 FASE I

FASE II +260.04

FASE III +259.22

+267.95 +265.70 +267.95 +265.70

+267.95 +265.70

+267.95 +265.70

+267.95 +265.70

+267.95 +265.70

+267.95 +265.70

+267.95 +265.70

+267.95 +265.70

+267.95 +265.70

+267.95 +265.70

+267.95 +265.70

+267.95 +265.70

+267.95 +265.70

+267.95 +265.70

+267.95 +265.70

+267.95 +265.70

+267.95 +265.70

+267.95 +265.70

+267.95 +265.70

+267.95 +265.70

+267.95 +265.70

+267.95 +265.70

+267.95 +265.70

+267.95 +265.70

+267.95 +265.70

+267.95 +265.70

+267.95 +265.70

+267.95 +265.70

+267.95 +265.70

+267.95 +265.70

+267.95 +265.70

+267.95 +265.70

+267.95 +265.70

+267.95 +265.70

+267.95 +265.70

+267.95 +265.70

+267.95 +265.70

+267.95 +265.70

+267.95 +265.70

+267.95 +265.70

+267.95 +265.70

+267.95 +265.70

+267.95 +265.70

+267.95 +265.70

+267.95 +265.70

+267.95 +265.70

+267.95 +265.70

+267.95 +265.70

+267.95 +265.70

+267.95 +265.70

+267.95 +265.70

+267.95 +265.70

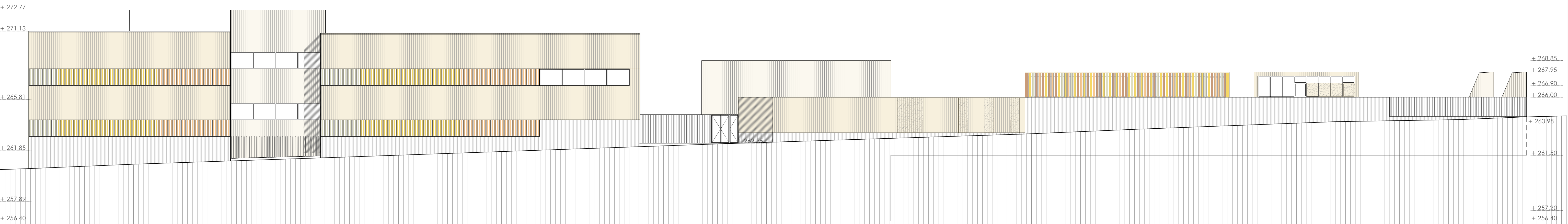
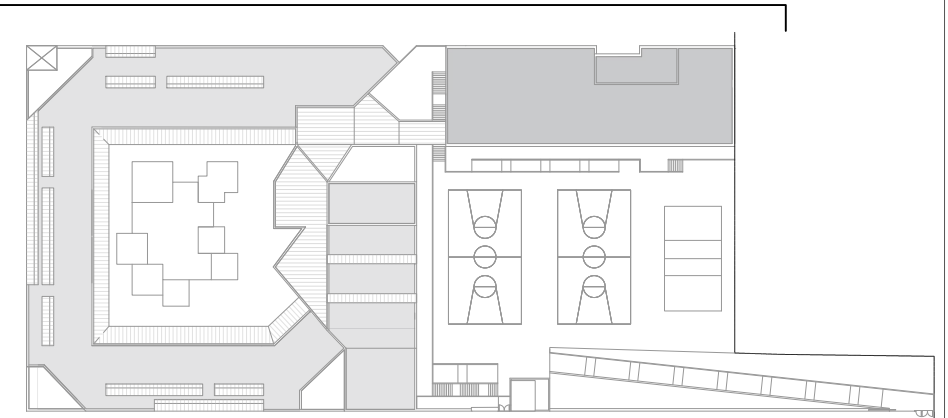
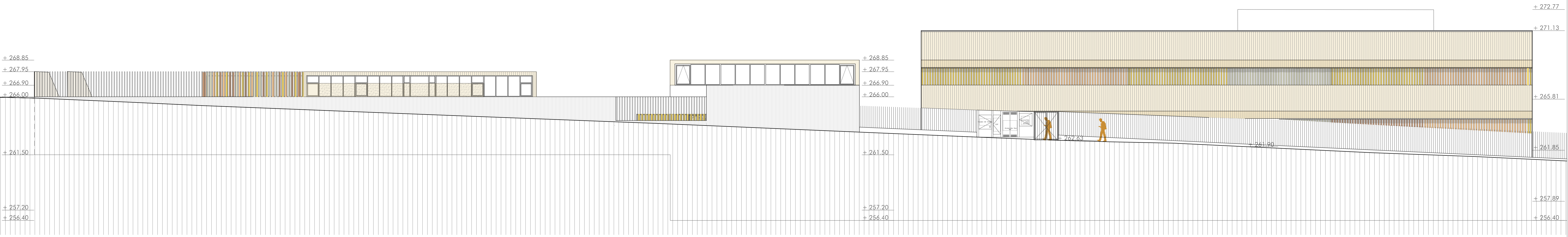
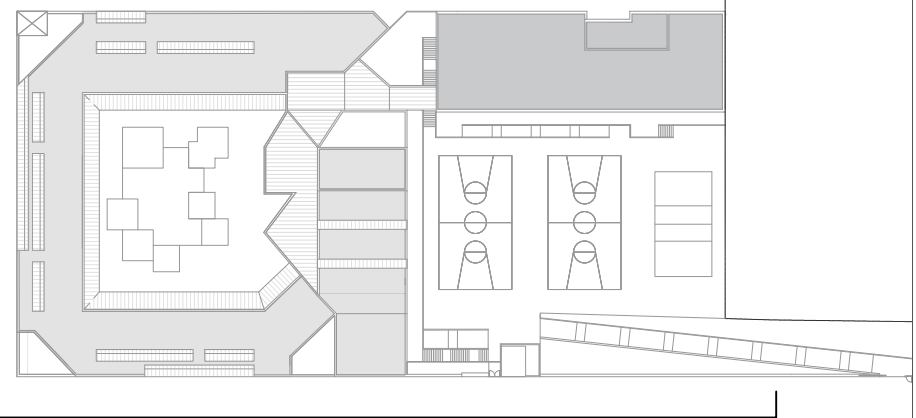
+267.95 +265.70

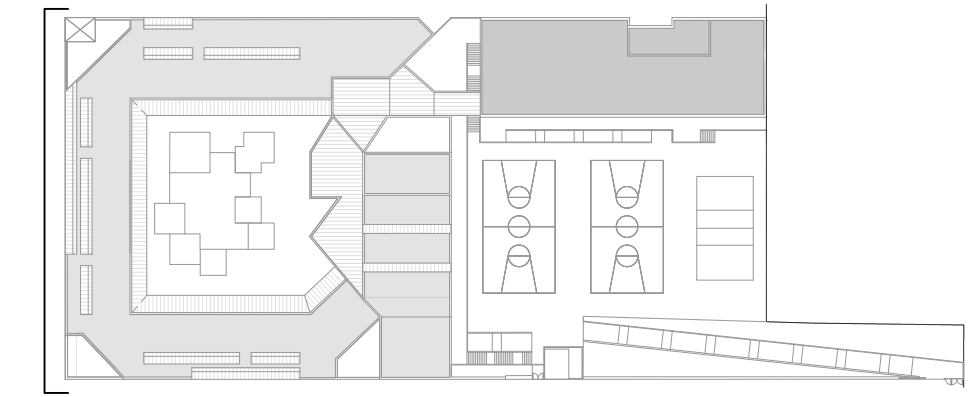
+267.95 +265.70

CANAL DE IZAS

+264.71 +263.92 +263.84 +262.84 +262.63 +262.39 +261.9 +261.66 +260.91 +260.07 +259.92 +259.71

AV. CANAL DE IZAS





+ 272.77

+ 271.13

+ 265.81

+ 261.85

+ 268.85

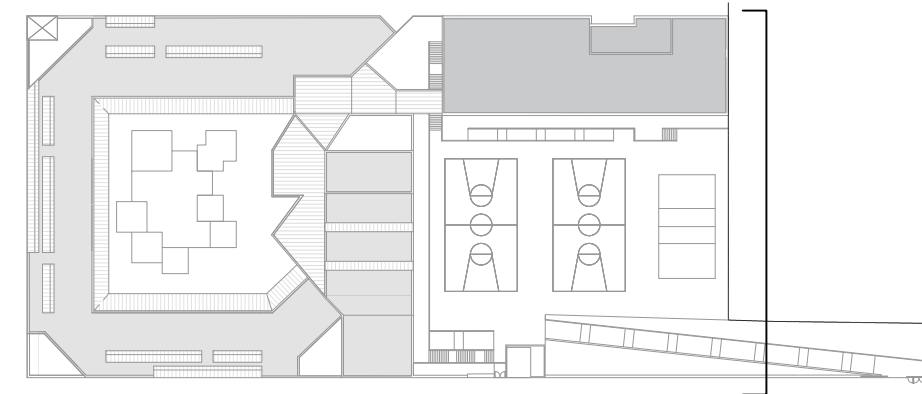
+ 267.95

+ 266.90

+ 266.00

AVD CAÑONES

+ 261.50



+ 268.85

+ 267.95

+ 266.90

+ 266.00

+ 261.50

+ 257.20

+ 256.40

+ 272.77

+ 271.13

+ 265.81

+ 261.85

+ 257.89

+ 256.40

GOBIERNO
DE ARAGON

Departamento de Educación, Cultura y Deporte
Gerencia de Infraestructuras y Equipamiento
PROYECTO BÁSICO DEL CPI "ANA MARÍA NAVALES" (ARCOSUR II)
9 UNIDADES DE INFANTIL Y 18 UNIDADES DE PRIMARIA, EN EL BARRIO DE ARCOSUR EN ZARAGOZA
Barrio Arcosur (Zaragoza) DICIEMBRE 2019

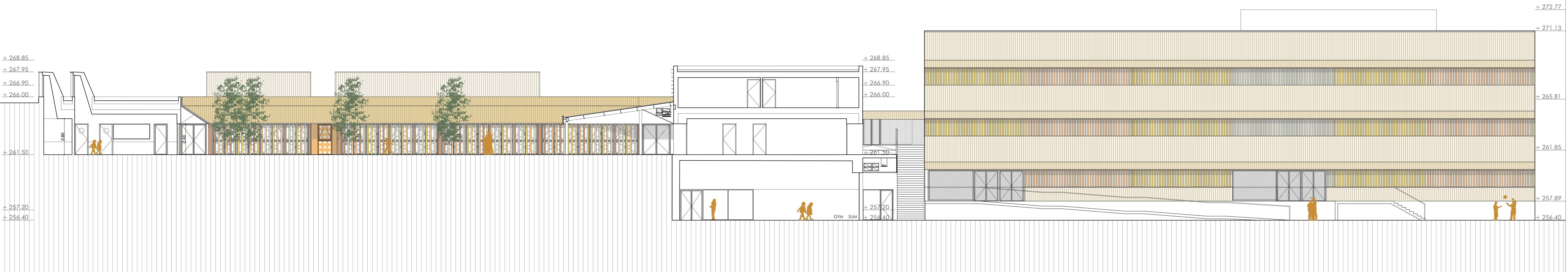
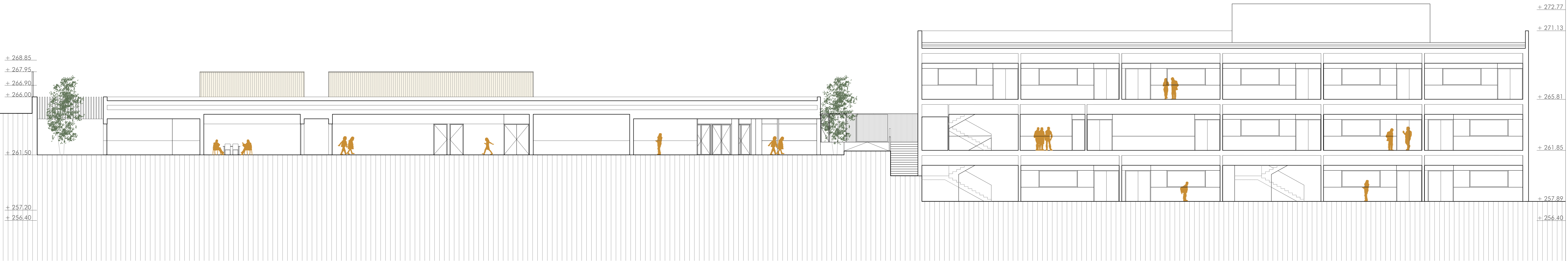
ALZADOS II

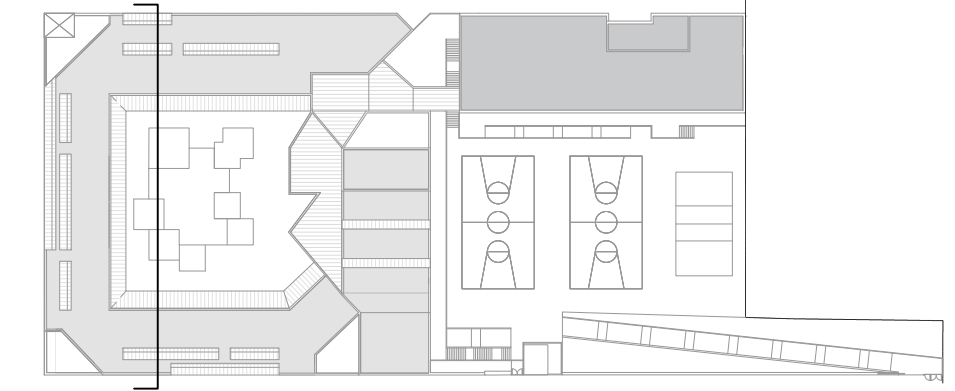
ARQUITECTO:
JAIME MAGÉN PARDO
MAGÉN ARQUITECTOS S.L.P.

FRANCISCO J. MAGÉN PARDO
MAGÉN ARQUITECTOS S.L.P.

B.07

ESCALA:
1/100

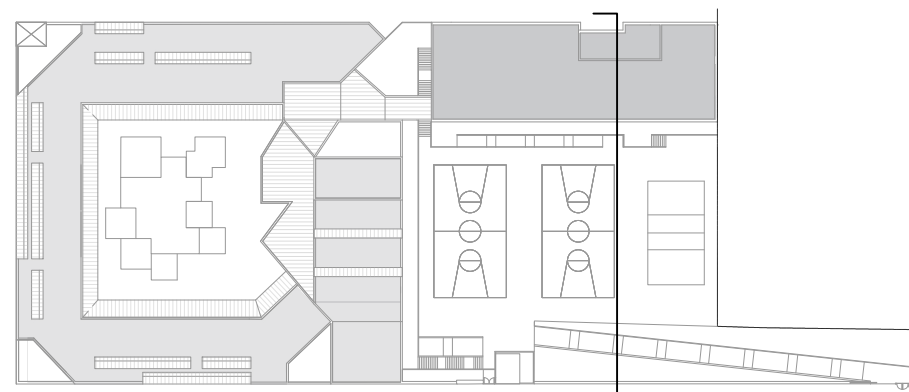




± 268.85
± 267.95
± 266.90
± 266.00

± 261.50

± 257.20
± 256.40



± 268.85
± 267.95
± 266.90
± 266.00

± 261.50

± 257.20
± 256.40



± 272.77

± 271.13

± 265.81

± 261.85

± 257.89

± 256.40

GOBIERNO
DE ARAGON

Departamento de Educación, Cultura y Deporte
Gerencia de Infraestructuras y Equipamiento
PROYECTO BÁSICO DEL CPI "ANA MARIA NAVALES" (ARCOSUR II)
9 UNIDADES DE INFANTIL Y 18 UNIDADES DE PRIMARIA, EN EL BARRIO DE ARCOSUR EN ZARAGOZA
Barrio Arcosur (Zaragoza) DICIEMBRE 2019

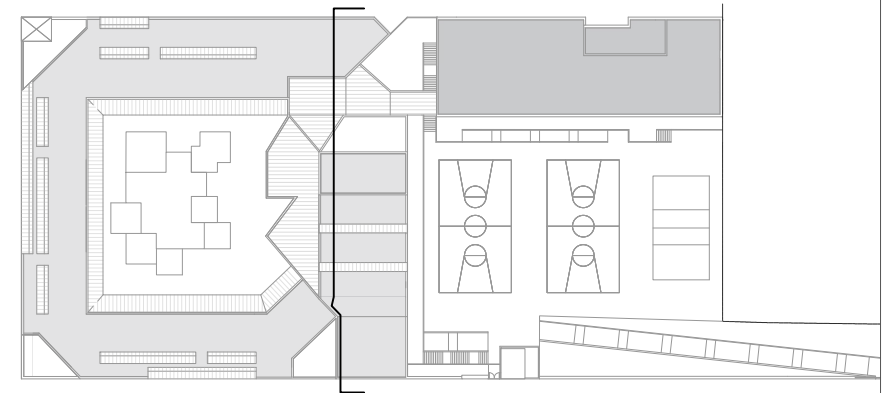
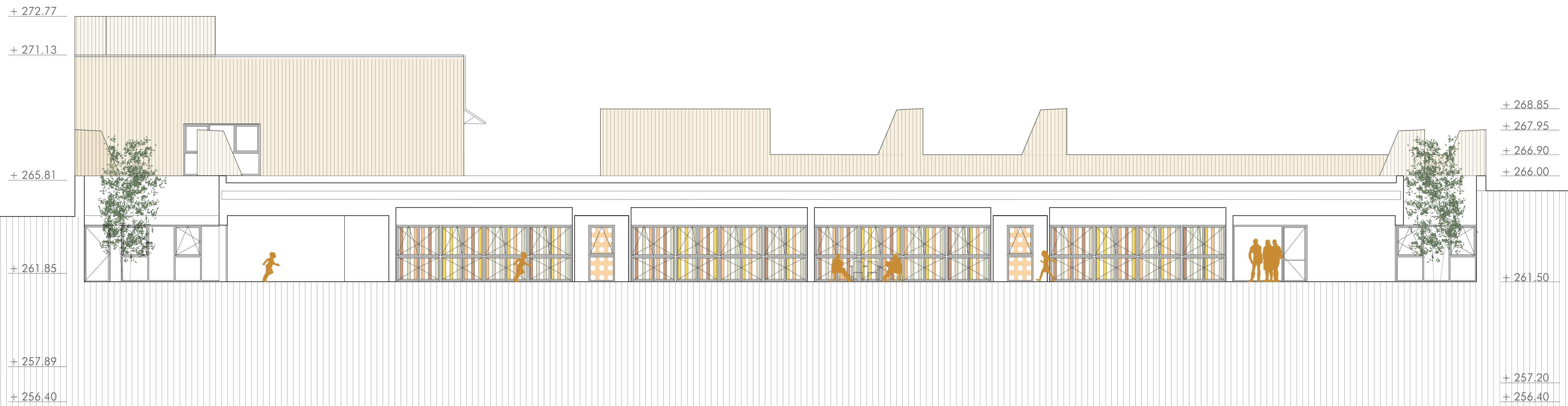
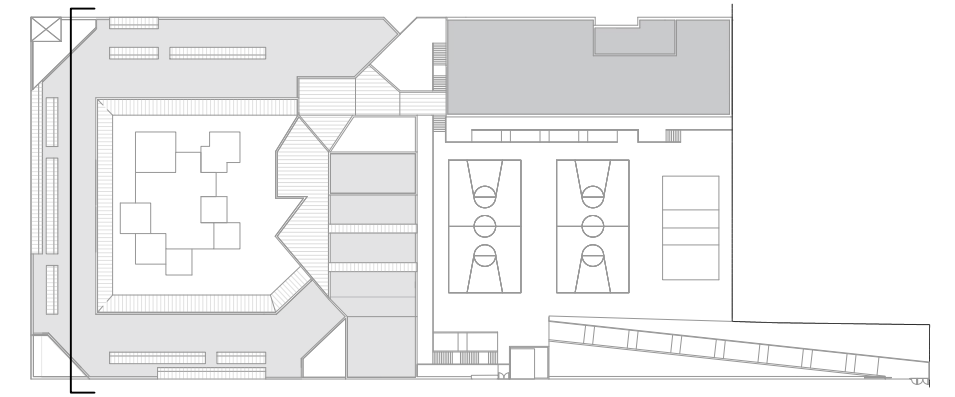
SECCIONES II

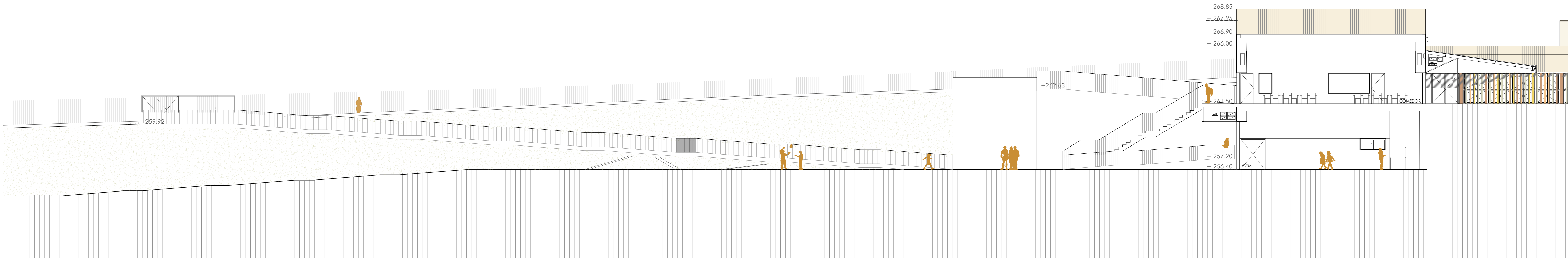
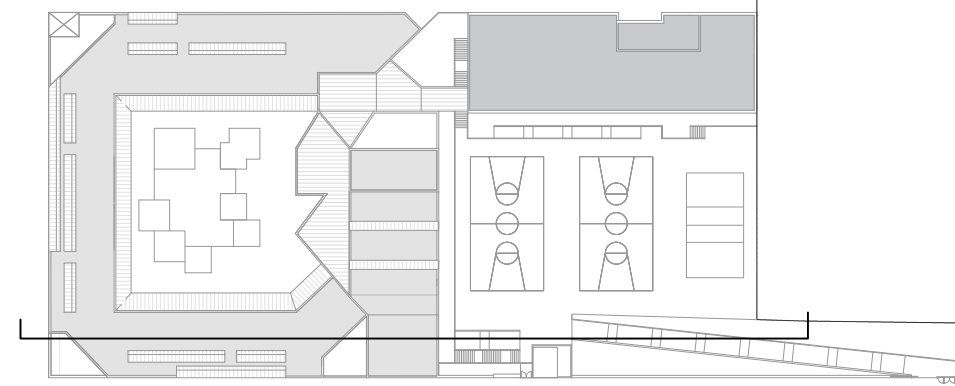
ARQUITECTO:
JAIME MAGÉN PARDO
MAGÉN ARQUITECTOS S.L.P.

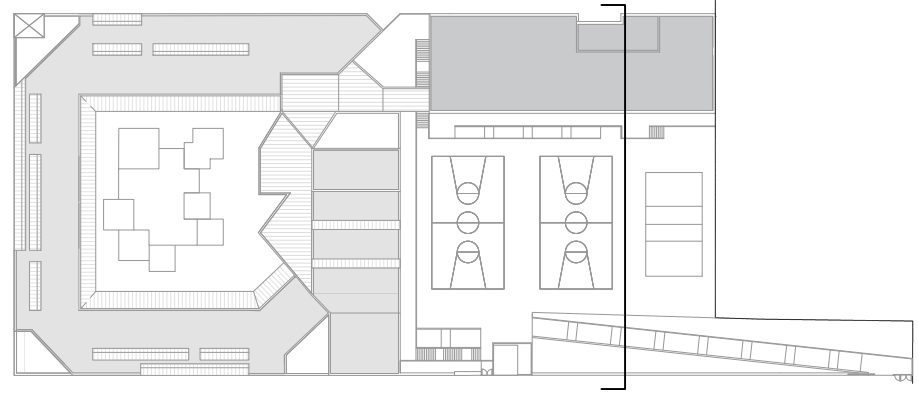
FRANCISCO J. MAGÉN PARDO
MAGÉN ARQUITECTOS S.L.P.

B.09

ESCALA:
1/100





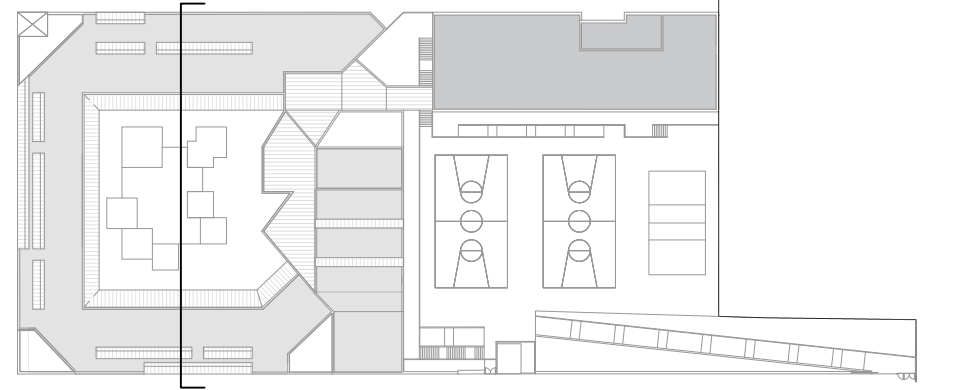


± 268.85
± 267.95
± 266.90
± 266.00

± 261.50
± 257.20
± 256.40



+ 272.77
+ 271.13
+ 265.81
+ 261.85
+ 257.89
+ 256.40



± 268.85
± 267.95
± 266.90
± 266.00

± 261.50
± 257.20
± 256.40



± 268.85
± 267.95
± 266.90
± 266.00
± 261.50
± 257.20
± 256.40

GOBIERNO
DE ARAGON

Departamento de Educación, Cultura y Deporte
Gerencia de Infraestructuras y Equipamiento
PROYECTO BÁSICO DEL CPI "ANA MARIA NAVALES" (ARCOSUR II)
9 UNIDADES DE INFANTIL Y 18 UNIDADES DE PRIMARIA, EN EL BARRIO DE ARCOSUR EN ZARAGOZA
Barrio Arcosur (Zaragoza) DICIEMBRE 2019

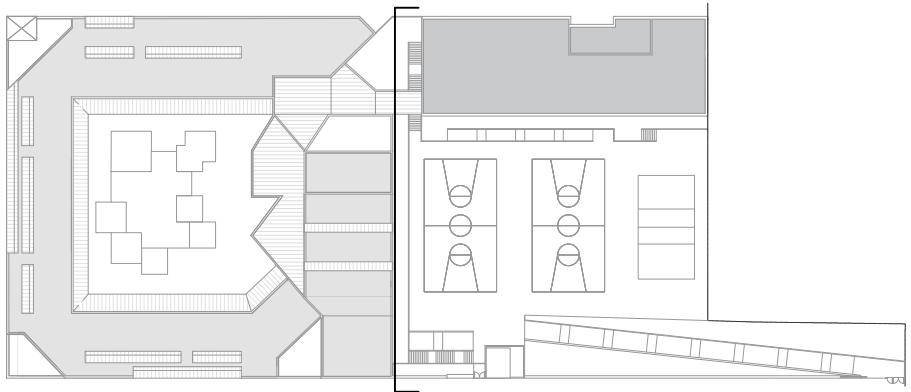
SECCIONES V

ARQUITECTO:
JAIME MAGÉN PARDO
MAGÉN ARQUITECTOS S.L.P.

FRANCISCO J. MAGÉN PARDO
MAGÉN ARQUITECTOS S.L.P.

ESCALA:
1/100

B.12



+ 272.77

+ 271.13

+ 265.81

+ 261.85

+ 257.89

+ 256.40

+ 268.85

+ 267.95

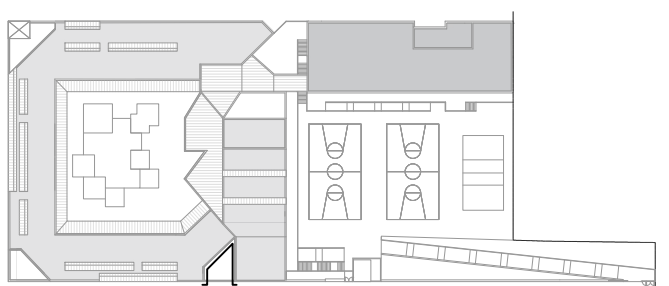
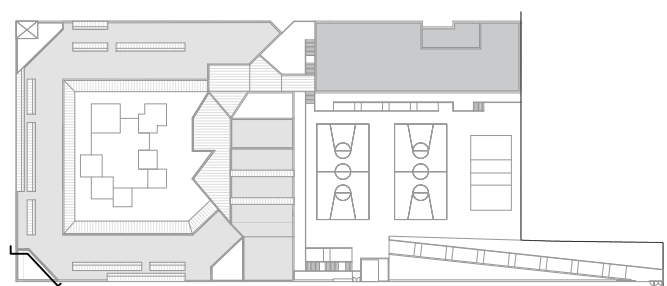
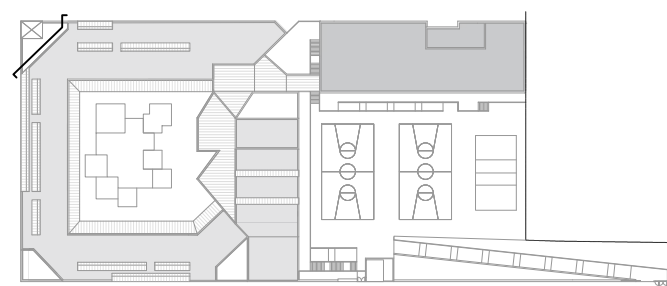
+ 266.90

+ 266.00

+ 261.50

+ 257.20

+ 256.40



+ 268.85

+ 267.95

+ 266.90

+ 266.00

+ 261.50

+ 257.20

+ 256.40

+ 268.85

+ 267.95

+ 266.90

+ 266.00

+ 261.50

+ 257.20

+ 256.40

+ 268.85

+ 267.95

+ 266.90

+ 266.00

+ 261.50

+ 257.20

+ 256.40

GOBIERNO
DE ARAGON

Departamento de Educación, Cultura y Deporte
Gerencia de Infraestructuras y Equipamiento

PROYECTO BÁSICO DEL CPI "ANA MARIA NAVALES" (ARCOSUR II)
9 UNIDADES DE INFANTIL Y 18 UNIDADES DE PRIMARIA, EN EL BARRIO DE ARCOSUR EN ZARAGOZA
Barrio Arcosur (Zaragoza) DICIEMBRE 2019

SECCIONES VI

B.13

ARQUITECTO:
JAIME MAGÉN PARDO
MAGÉN ARQUITECTOS S.L.P.

FRANCISCO J. MAGÉN PARDO
MAGÉN ARQUITECTOS S.L.P.

ESCALA:
1/100

